



Super Tuscans

18 november 2021



Een beetje theorie

Een stukje geschiedenis

Kenmerken

Bekende “Super Toscans”



Wat weten jullie over Super Toscans?

- ▶ ...
- ▶ ...
- ▶ ...
- ▶ ...



Een stukje geschiedenis



- ▶ Super Tuscans ontstaan midden jaren '70 als protestbeweging tegen “minderwaardige” Chianti's (vaak 80% sangiovese aangevuld met witte druiven) → ook wel gekend als de Renaissance van de Italiaanse wijn
- ▶ Toscaanse wijnmakers die DOC Chianti regels aan laars lappen door:
 - ▶ Gebruik van Bordolese druiven (merlot, cabernet sauvignon, cabernet franc, ...) ipv Sangiovese
 - ▶ Franse eikenhouten vaten ipv Slavische houten vaten
- ▶ Gedeklasseerd tot vino da tavola (tafelwijn)
- ▶ Nadien opgewaardeerd tot IGT Toscana, de toppers behoren tot Bolgheri/Bolgheri Sassicaia DOC of andere regionale DOCs

Kenmerken

- Krachtige rode wijnen gemaakt op Franse manier (Bordeaux druiven met Franse eiken vaten)
- Geen regels qua cepages
 - Druiven mogen uit alle dorpen van de 10 provincies van Toscane komen
 - Ontelbare, zowel lokale als internationale druivensoorten mogen gebruikt worden
- Onmogelijk aan fles te herkennen of een wijn een Super Toscan is of niet (staat er niet op vermeld)
- Enkel de reputatie, die je moet kennen, bepaalt of je met Super Toscan te maken hebt of niet
- Ook prijs kan indicatie zijn, want vaak niet goedkoop



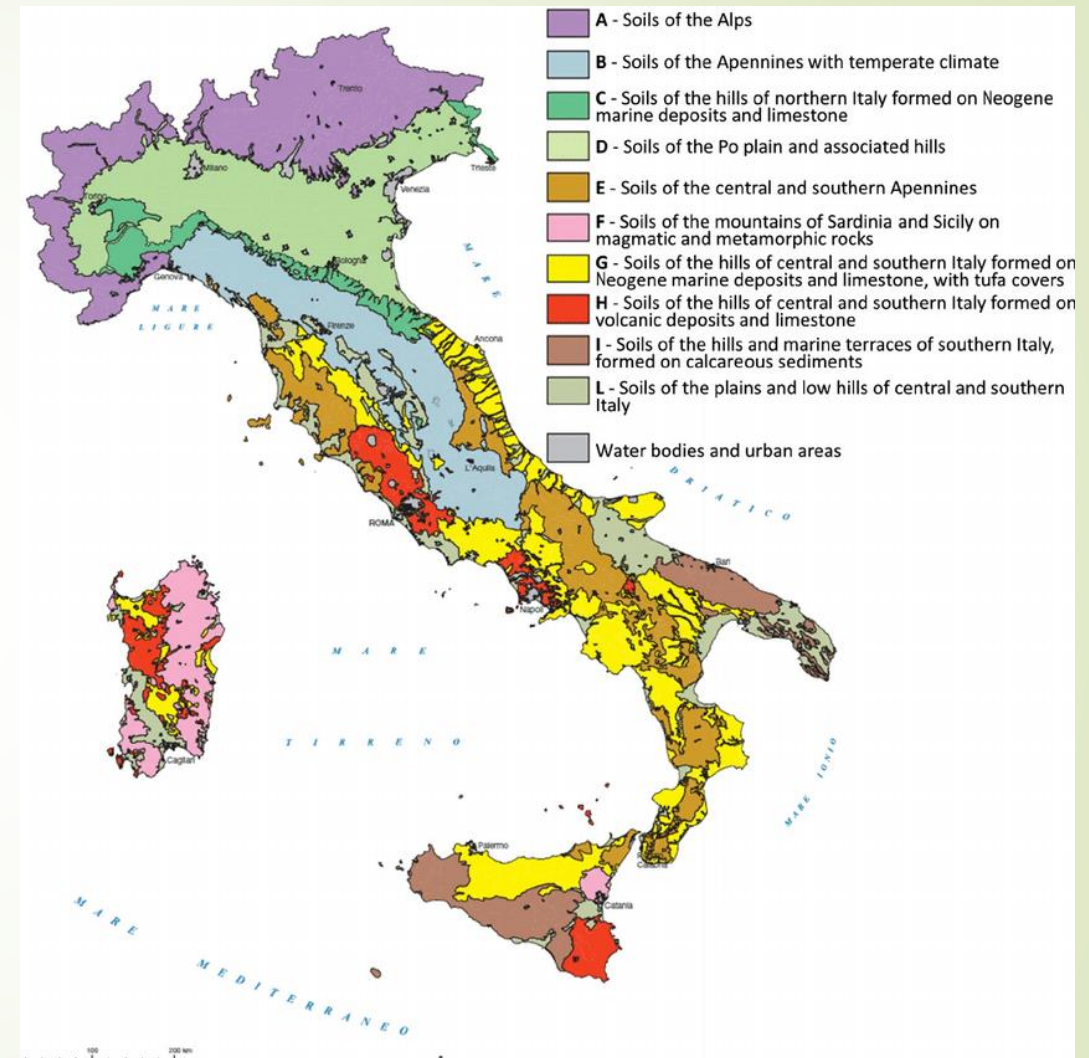
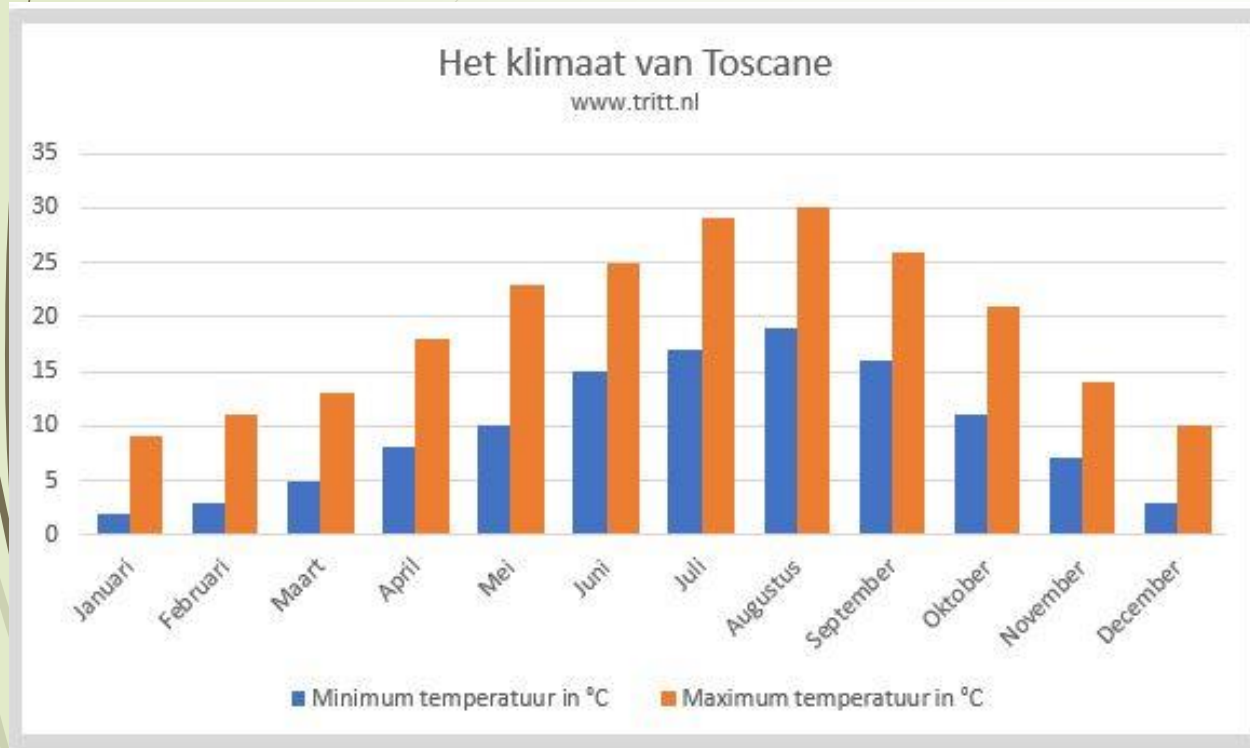


TUSCANY



- | | | | | | |
|---|---|---|--|---|---------------------------------------|
|  | Colli di Luni |  | San Gimignano
Vernaccia di San Gimignano |  | Pantelleria
Moscato di Pantelleria |
|  | Candia dei Colli Apuani |  | Chianti Classico
Colli dell'Eturia Centrale
Vin Santo del Chianti Classico |  | Val di Cornia |
|  | Colline Lucchesi |  | Pomino |  | Monteregio di Massa Marittima |
|  | Montecarlo |  | Cortona
Valdichiana |  | Morellino di Scansano |
|  | Bianco della Valdinievole |  | Vino Nobile di Montepulciano
Vino Sano di Montepulciano
Rossi di Montepulciano |  | Bianco di Pitigliano
Sovana |
|  | Chianti |  | Orcla |  | Capalbio
Cortona |
|  | Barso Reale di Carmignano
Carmignano
Carmignano Rosso Riserva |  | Brunello di Montalcino
Moscadello di Montalcino
Rosso di Montalcino
Sant'Antimo |  | Ansoniaca Costa dell'Agentario |
|  | Bianco dell'Empolese |  | Malvasia delle Lipari |  | Elba |
|  | Bianco Pisano di San Torpe | | | | |
|  | Bolgheri
Montescudaio | | | | |

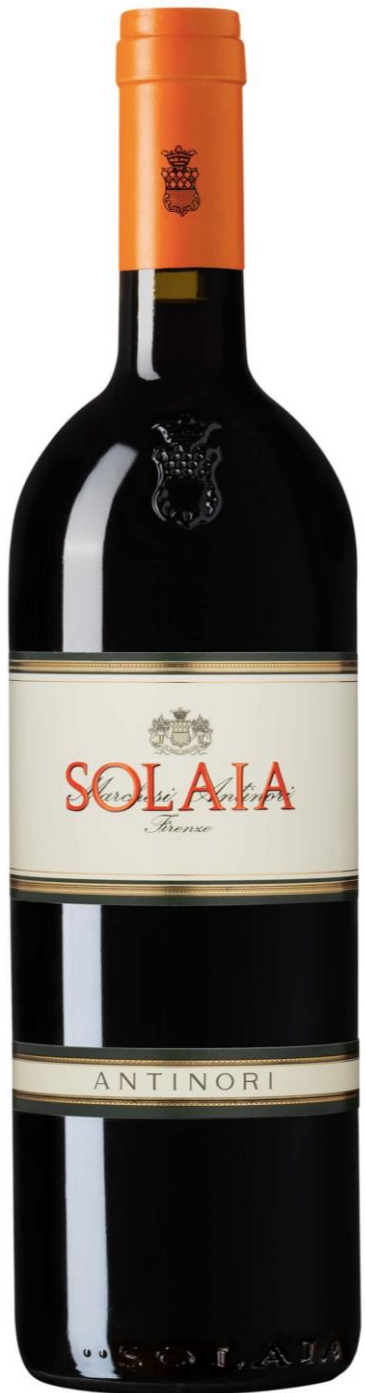
Klimaat



Bekende Super Toskans (1): Domein Tenuta San Guido

- Domein gelegen in Bolgheri (behoort tot Bolgheri/Bolgheri Sassicaia DOC)
- **Wijn Sassicaia**
 - Eerste Italiaanse wijn waarin geëxperimenteerd werd met Franse manier van wijn maken en Bordeaux druiven
 - Al in 1968 kwam eerste experiment met groot succes op de markt
 - Hoofdzakelijk cabernet sauvignon, aangevuld met cabernet franc
- Website: <http://www.tenutasanguido.com/eng/index.html>





Bekende Super Toscans (2): Domein Antinori

- Wereldwijd een van de oudste wijnbedrijven in familiebezit (26e generatie)
- Maken zowel supermarktwijnen als absolute topwijnen
- Bekendste Super Toscans:
 - Wijn Solaia (met hoofdzakelijk cabernet sauvignon)
 - Wijn Tignanello (met voornamelijk sangiovese)
- Website: <https://www.antinori.it/en>

Bekende Super Toscans (3): Domein Ornellaia

- Domein in handen van familie Frescobaldi (al 700 jaar wijnmakers), gelegen naast Toscaanse kust in Bolgheri
- Bekendste Super Toscans (behoren allebei tot Bolgheri/Bolgheri Sassicaia DOC):
 - Ornellaia (hoofdzakelijk cabernet sauvignon)
 - Masseto (voornamelijk merlot)
- Website: <https://www.ornellaia.com/en/>





Bekende Super Toskans (4): Domein Le Macchiole

- Klein familiebedrijf geleid door Cinzia Merli, gelegen in Bolgheri
- Bekendste Super Toskans
 - Wijn Messorio (vlaggenschip): 100% merlot, 20 maanden in houten vaten
 - Wijn Scio: 100% syrah
 - Wijn Paleo: 100% cabernet franc
- Website: <https://www.lemacchiole.it/en/home>

Bekende Super Toscans (5): Domein Tua Rita

- Familiedomein
- Bekendste Super Toscans:
 - Giusto di Notri (hoofdzakelijk cabernet sauvignon)
 - Redigaffi (100% merlot)
 - Per Sempre (100% syrah)
- Website: <https://tuarita.it/?lang=en>





Proeverij



Wijn 1: Domein Castellare di Castellina

- Samensmelting van 4 domeinen in de jaren '70, op initiatief van Paolo Panerai
- Combinatie van traditie (vb. Toscaanse methode volgens Chianti Classico appellatie, Sangiovese druiven) en innovatie (vb. gebruik van barrique)
- 80 ha in totaal (waarvan 33 ha wijngaarden, daarnaast olijven, grappa,...)
- Wijngaarden:
 - stokken van 7 tot 45 jaar oud, gemiddeld 370m boven zeespiegel, zuidoost georiënteerd, gemengde ondergrond van leisteen, klei en galestro
 - goede oriëntatie tov zon, goede drainage
- Geen toevoeging van synthetische chemicaliën
- Productie van ca. 400.000 flessen per jaar, witte en rode wijnen
- Website: <https://www.castellare.it/en/castellare-di-castellina/>

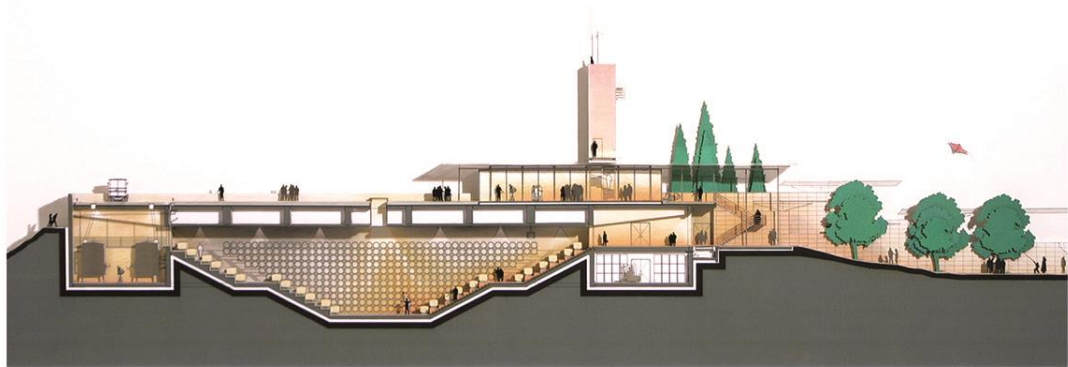


Wijn 1: Domein Castellare di Castellina - Rocca di Frassinello project

- Idee om concept van hoofddomein Castellare te kopiëren in een andere regio
- Gelegen in Maremma, tussen Bolgheri en Scansano
 - Zelfde karakteristieken als Chianti en Montalcino gebieden, maar door ligging hogere gemiddelde temperatuur waardoor druiven tot 4 weken vroeger kunnen geoogst worden
 - Constante bries zorgt voor milder klimaat
- Frans-Italiaanse samenwerking van Castellare en Domein Rothschild (Latife)
- 500 ha, waarvan 90 ha wijngaarden
 - 50/50 aanplant van Italiaanse en Franse druiven
 - Eerste flessen in 2004 op markt gebracht, ca. 130.000 flessen
- Wijnhuis is ontworpen door architect Renzo Piano: horizontaal ontwerp dat productieproces van wijn volgt, maar met centrale plaats voor barrel room
- Website: <https://www.castellare.it/en/rocca-di-frassinello/>







Wijn 1: Rocca di Frassinello Ornello 2014

- Naam van de wijn verwijst naar “Ornello” = houten stok die gebruikt wordt om vee samen te drijven
- Wil eer aan doen aan de typische kenmerken van de Maremma regio: sterk & elegant
- Druiven: 40% sangiovese, 20% syrah, 20% cabernet sauvignon, 20% merlot
- DOC Maremma Toscana
- 12 maanden rijping op vat (50% nieuwe vaten)
- Wijngaarden liggen op 90m, gemengde ondergrond, oogst eerste helft september
- Ratings: 92/100 (parker)
- Food pairing: vleesgerechten, halfrijpe kazen
- Website: <https://www.castellare.it/en/rocca-di-frassinello/ornello/>





TENUTA LUCE

TOSCANA

Wijn 2: Domein Tenuta Luce

- ▶ Ontstaan begin jaren '90 uit samenwerking tussen Vittorio Frescobaldi en Robert Mondavi
 - ▶ Familie Frescobaldi maakt al 700 jaar wijn en bezit verschillende wijndomeinen, waaronder Ornellaia, Masseto, Danzante, Attems,...
- ▶ Gelegen ten zuid-westen van dorpje Montalcino, dichtbij de zee op 200 tot 430 m boven zeespiegel
- ▶ Gemengde ondergrond: mixed en kleiachtig in onderste stroken, zand-schissel bovenaan en zand en zandsteen in midden
- ▶ Constante bries in combinatie met zuidelijke oriëntatie die zorgt voor veel zon en lange rijping → naam van het domein verwijst naar de centrale plaats die de zon inneemt
- ▶ Wijnhuis ontworpen met respect voor omliggend landschap en de natuur, maar tegelijkertijd ook functioneel volgens wijnproductieproces
- ▶ Website: <https://en.lucedellavite.com/estate/>





LUCE



Wijn 2: Luce della Vitte Lucente 2016

- Druiven: Sangiovese, Merlot
- 96.800 flessen (30 hl/ha)
- 24 maanden op eiken vaten (85% nieuw, 15% tweede gebruik)
- 2016 was normaal jaar (milde lente, redelijk natte zomer), botteling gebeurde eind 2018
- Ondergrond goed vertegenwoordigd in de wijn
- Website: <https://en.lucedellavite.com/>





Wijn 3: Domein Tua Rita

- ▶ Ontstaan in 1984 uit droom van Rita en Virgilio
- ▶ Momenteel 30 ha (ooit gestart met 2 ha)
- ▶ Gelegen in Val di Cornia, naast de Tyrreense zee en Colline Metallifere
- ▶ Meest bekende wijn van het domein: Redigaffi

- ▶ Website: <https://tuarita.it/?lang=en>







Wijn 3: Tua Rita Perlato del Bosco 2017

- IGT Toscana Sangiovese
- Wijngaard gelegen in upper Maremma, Colline Metallifere regio
- Druiven: 100% sangiovese
- Ondergrond: kleiachtig met veel kiezels
- 40.000 flessen
- Rijping 50% in houten vaten en 50% in eiken vaten
- Website: <https://tuarita.it/vini/perlato-del-bosco/?lang=en>



Wijn 4 en 5: Domein Tenuta Donna Olimpia 1898

- Gelegen in Bolgheri, deel van provincie Livorno
- Behoort tot het consortium “Consortio per la Tutela die Vini DOC Bolgheri e DOC Bolgheri Sassicaia” dat deze DOCs wil promoten, beschermen en beheren
- Aan Tyrreense zee met natuurlijk amfitheater gevormd door Colline Metalifere
- Behoort tot de historische wijnfamilie Folonari
- Project gestart door Guido Folonari in 2001
- 60 ha, mengeling van rode (cabernet sauvignon, cabernet franc, merlot, syrah, petit verdot) en witte druiven (vermentino, viognier, petit manseng)
- Website: <http://www.donnaolimpia1898.it/en/index>

Wijn 4: Donna Olimpia Bolgheri 2015

- Druiven: Cabernet Sauvignon, Merlot, Petit Verdot, Cabernet Franc
- 12-14 maanden op Franse eiken vaten (50% nieuw, 50% van 1 jaar oud)
- Ondergrond: zand en slib
- Oogst in september en oktober
- 7000 kg druiven per ha
- DOC Bolgheri
- Website: <http://www.donnaolimpia1898.it/en/prodotti/scheda/donna-olimpia-rosso>





Wijn 5: Donna Olimpia Millepassi Bolgheri Superiore 2015

- Naam van de wijn is Italiaans voor duizend stappen, verwijzend naar een weg die door domein liep in oude Romeinse tijd en die indicatie was van lengtemaat
- Druiven: Cabernet Sauvignon, Merlot, Petit Verdot
- 24 maanden op Franse eiken vaten (50% nieuw, 50% van 1 jaar oud)
- Ondergrond: zand en slib
- Oogst in september en oktober
- 7000 kg druiven per ha
- DOC Bolgheri Superiore
- Website:
<http://www.donnaolimpia1898.it/en/prodotti/scheda/millepassi>



Wijn 6: Domein Tenatu Sette Ponti

- 300 ha (verspreid over Toscane), waarvan 54 ha wijngaarden
- Naam van het domein verwijst naar de regio en meer specifiek een weg met 7 bruggen die Firenze en Arezzo verbindt
- In handen van familie Moretti Cuseri sinds jaren '50
- website: <https://www.tenutasetteponti.it/tenutasetteponti/en/storia/>





Wijn 6: Tenatu Sette Ponti Orma 2014

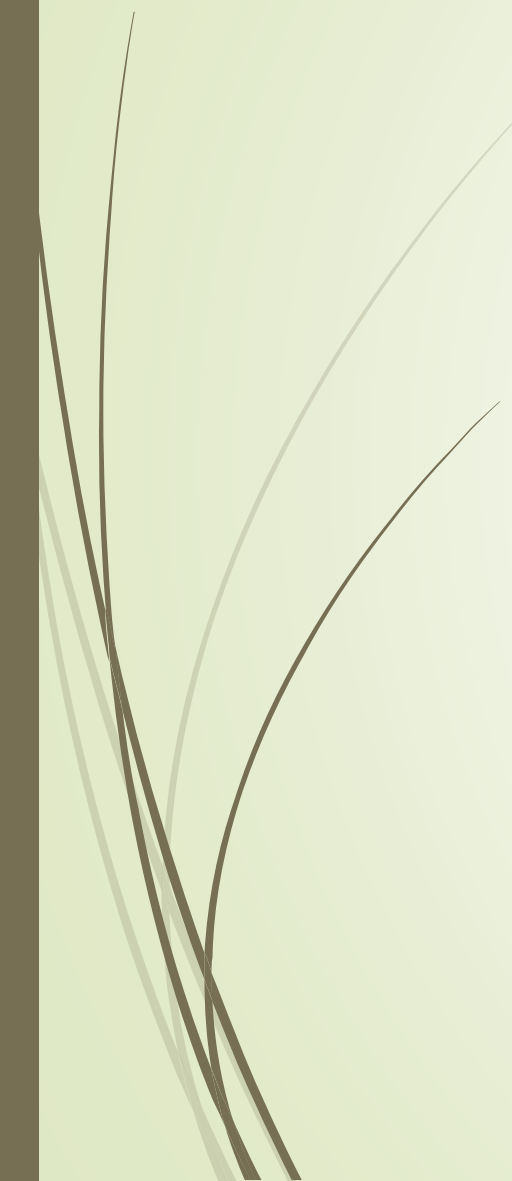
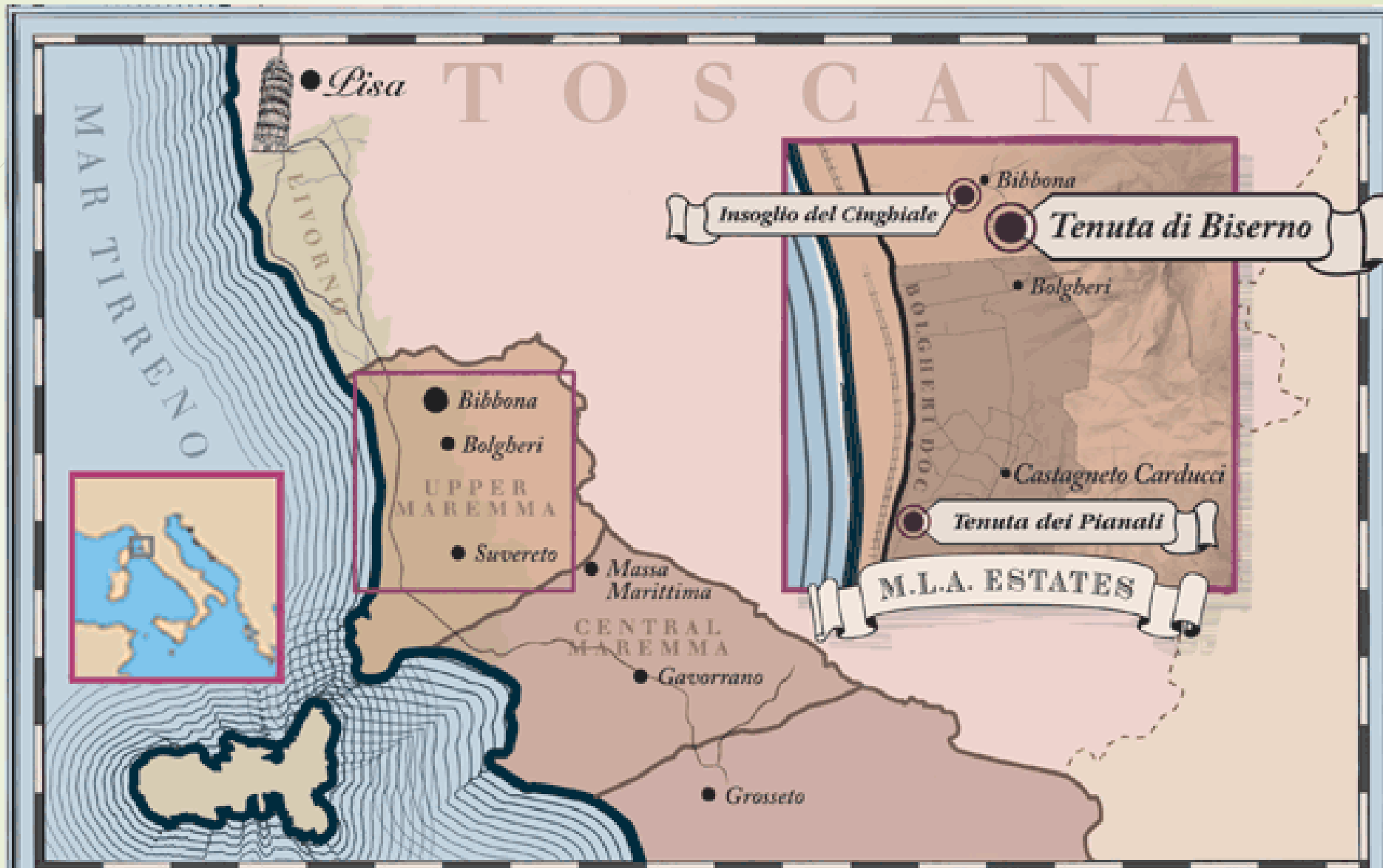
- Afkomstig uit Bolgheri (provincie Livorno), IGT
- Merlot (50%), Cabernet Sauvignon (30%) en Cabernet Franc (20%)
- 12 maanden op vat
- Bodem: klei, steen
- Website:
<https://www.tenutasetteponti.it/tenutasetteponti/en/vigne-e-cantine/orma/>

Blindproeverij

Domein Tenuta di Biserno en Tenuta Campo di Sasso

- Startte in 2001 uit een samenwerking van broers Lodovico en Piero Antinori, samen met hun neef Niccolo Marzichi Lenzi en shareholder Umberto Mannoni
- Gelegen in Alto Maremma in gemeente Bibbano, naast Bolgheri
- Website:
<https://www.biserno.it/en/tenute.html>







Domein Tenuta di Biserno en Tenuta Campo di Sasso

Estate Tenuta di Biserno

- 40 ha, 90 meter boven de zeespiegel
- Steenachtige grond, met alluviaal en klei
- Maritieme en mediterrane invloeden
- Druiven: voornamelijk cabernet franc, merlot, cabernet sauvignon en petit verdot

Estate Tenuta Campo di Sasso

- 56 ha, lager gelegen dan Tenuta di Biserno
- Meer zandgrond
- Microklimaat dat het iets warmer maakt
- Druiven: voornamelijk syrah, vermentino en bordeaux druiven

Wijn Insoglio del Cinghiale

- Afkomstig van estate Tenuta Campo di Sasso
- Naam verwijst naar de plek ("insoglio") waar everzwijnen ("cinghiale") graag wroeten en rollen
- Expressie van de Maremma cultuur, rijke en fruitige wijn
- Druiven: merlot (23%), syrah (39%), cabernet sauvignon (12%), cabernet franc (14%), petit verdot (4%) en andere (8%)
- Website:
<https://www.biserno.it/en/insogliodelcinghiale.html>





Wijn Biserno

- Vlaggenschip van het domein (afkomstig van estate Tenuta di Biserno)
- Klassiek bordeaux blend
- Druiven: cabernet franc (28%), cabernet sauvignon (35%) en merlot (32%), aangevuld met beetje petit verdot (5%)
- Website: <https://www.biserno.it/en/biserno.html>

Wijn Il Pino di Biserno

- Afkomstig van estate Tenuta di Biserno
- Expressie van unieke terroir in Bibbano, alter ego van Biserno
- Druiven: merlot (40%), cabernet sauvignon (18%), cabernet franc (32%), petit verdot (10%)
- Website: <https://www.biserno.it/en/ilpino.html>

